

KİTAPÇIK TÜRÜ

A

T.C.
MİLLÎ EĞİTİM BAKANLIĞI
YENİLİK VE EĞİTİM TEKNOLOJİLERİ
GENEL MÜDÜRLÜĞÜ

Ölçme, Değerlendirme ve Yerleştirme Grup Başkanlığı

FİZİK
(1390)

İNSAN KAYNAKLARI GENEL MÜDÜRLÜĞÜ
FEN LİSELERİ, SOSYAL BİLİMLER LİSELERİ, GÜZEL SANATLAR VE SPOR LİSELERİ
İLE HER TÜRDEKİ ANADOLU LİSELERİ ÖĞRETMENLERİNİ SEÇME SINAVI
10/03/2012

Adı ve Soyadı :
T.C. Kimlik No :

ALANLAR	SORU SAYISI	TOPLAM SORU SAYISI	SINAV SÜRESİ (DAKİKA)
TÜRKÇE	20	100	110
ATATÜRK İLKELERİ VE İNKILAP TARİHİ	15		
ÖĞRETMENLİK MESLEK BİLGİSİ	15		
ÖZEL ALAN BİLGİSİ	50		

ADAYLARIN DİKKATİNE!

1. Sınav saat **10.00**'da başlayacaktır. Sınav başladıktan sonra ilk **30** dakika dolmadan dışarı çıkmayınız.
2. Sınav sırasında sözlük, hesap cetveli veya makinesi, çağrı cihazı, cep telefonu, telsiz, radyo gibi elektronik iletişim araçlarını yanınızda bulundurmuyunuz. Bu araçları kullanmanız ve kopya çekmeye teşebbüs etmeniz hâlinde sınavınız geçersiz sayılacaktır.
3. Başvuru şartlarını taşımadığınız hâlde sınava girmeniz, kopya çekmeniz, başka adayın sınav evrakını kullanmanız, geçerli kimlik belgenizi ve sınav giriş belgenizi ibraz edemediğiniz durumlarda sınavınız geçersiz sayılacaktır.
4. Sınavın değerlendirilmesi aşamasında, bilgisayar ortamında yapılan kopya analizinde ikili veya toplu kopya tespiti hâlinde sınavınız geçersiz sayılacaktır.

CEVAP KÂĞIDI VE SORU KİTAPÇIĞI İLE İLGİLİ AÇIKLAMALAR

1. Cevap kâğıdınızdaki bilgilerin doğruluğunu kontrol ediniz ve cevap kâğıdınızı mürekkepli kalemle imzalayınız.
2. Kitapçık türünüzü cevap kâğıdınızdaki ilgili alana kodlayınız. Değerlendirme işlemleri cevap kâğıdındaki kodlamalara göre yapıldığından, eksik ya da hatalı kodlamalarda sorumluluk size ait olacaktır.
3. Cevap kâğıdı üzerinde kodlamalarınızı kurşun kalemle yapınız.
4. Değiştirmek istediğiniz bir cevabı, yumuşak silgiyle cevap kâğıdını örselemeden temizce siliniz ve yeni cevabınızı kodlayınız.
5. Soru kitapçığının sayfalarını kontrol ediniz, baskı hatası var ise değiştirilmesini sağlayınız.
6. Soru kitapçığının ön yüzündeki ilgili yerlere ad, soyad ve T.C. kimlik numaranızı yazınız.
7. Her sorunun dört seçeneğinden sadece biri doğrudur. Doğru seçeneği, cevap kâğıdınızın ilgili sütununa soru numarasını dikkate alarak yuvarlağın dışına taşırmadan kodlayınız. **Soru kitapçığı üzerinde yapılan cevaplandırmalar dikkate alınmayacaktır.**
8. Yanlış cevaplarınız dikkate alınmadan sadece doğru cevaplarınız üzerinden puanlama yapılacaktır.
9. Soruları ve sorulara verdiğiniz cevapları, yanınızda götürmek amacıyla kaydetmeyiniz; hiçbir şekilde dışarı çıkarmayınız.
10. Sınav bitiminde, soru kitapçığı ve cevap kâğıdını salon görevlilerine teslim ediniz.

BAŞLAYINIZ DENİLMEYEN SORU KİTAPÇIĞINI AÇMAYINIZ.

1. “Nasıl” sözcüğü aşağıdaki cümlelerin hangisine “elbette” anlamı katmıştır?

- A) Bak nasıl sınıfını geçecek!
- B) Nasıl, şapka kiminmiş gördün mü?
- C) Okumayı nasıl sevdiğimi herkes biliyor.
- D) Yorgunluktan nasıl uyuduğumu hatırlamıyorum.

2. Aşağıdaki cümlelerin hangisinde altı çizili sözcük mecaz anlamda kullanılmıştır?

- A) Gittikçe süzülen gözleriyle bana bakıyordu.
- B) Okuyabilmek için odadaki ışık yeterli değildi.
- C) Nihayet bir dönemde izlerin sahibini gördüm.
- D) İstenilen kalıplarda her türlü heykeli yapabiliirdi.

3. Aşağıdakilerin hangisinde “kaplamak” sözcüğü “çepeçevre sarmak, kuşatmak” anlamında kullanılmıştır?

- A) Onu görür görmez içini tarifsiz bir sevinç kapladı.
- B) Yeni kapladığı yorganı omzuna almış oturuyordu.
- C) Bahçe çitine kadar ormanın kapladığı evine bir patikadan gidiliyordu.
- D) Dudaklarının üstünü kaplayan muntazam kesilmiş koyu bıyıkları vardı.

4. “Dayanmak” kelimesi aşağıdakilerin hangisinde “Ailenin birliği karşılıklı sevgi ve saygıya dayanır.” cümlesindeki anlamıyla kullanılmıştır?

- A) İki genç, kırarcasına küreklere dayandılar.
- B) Kimseye boyun eğmemek için el emeğine dayanan bir hayat sürüyordu.
- C) Aradan biraz daha geçince öğretmen dayanamadı, söze başladı.
- D) Odalardan birinde köşeye dayanmış bir adam, uyumuş gibi görünüyordu.

5. Aşağıdaki cümlelerin hangisinde “istemeden birinin işine yarayacak biçimde davranmak” anlamında bir deyim kullanılmıştır?

- A) Boş bir odada içim sıkılarak saatlerdir bekliyordum.
- B) Memurluk hayatı boyunca her oturduğu koltuğu doldurmuş.
- C) Ne yaparsanız yapın, yeter ki akıllıca olsun demiş, işin içinden çıkmış!
- D) Büyük bir döviz kaynağımız olan turizmimizi baltalamak kimin ekmeğine yağ sürer?

6. Kuşkusuz birçok önemli konuya ... ama, ulusumuzun temel sorunlarından bazıları yüzüstü duruyor.

Bu cümlenin anlam bütünlüğünü sağlamak için üç nokta ile belirtilen yere aşağıdakilerden hangisi getirilmelidir?

- A) el uzattı
- B) el verdi
- C) el koydu
- D) el attı

7. Aşağıda numaralandırılmış kelimeler verilmiştir:

- 1. bir şey
- 2. yanlışlık
- 3. büyük
- 4. en
- 5. diye
- 6. yanlışlık
- 7. tanımamak

Bu kelimelere göre yapılmış sıralamaların hangisiyle “Yaşamda doğrular kadar yanlışlar da vardır.” anlamını ifade edebilecek bir cümle oluşturulamaz?

- A) 2 - 5 - 1 - 7 - 4 - 3 - 6
- B) 4 - 3 - 6 - 2 - 5 - 1 - 7
- C) 6 - 5 - 1 - 4 - 3 - 2 - 7
- D) 6 - 5 - 1 - 7 - 4 - 3 - 2

8. (1) İyi yazılmış bir kitap okumak, kötümserlik kuyularından çıkarır bizi. (2) Çıkarıp da gösterir hayatın başka yüzlerini, başka hayatlardaki tesselli verici benzerlikleri, unuttuğumuz insanlık hâllerini. (3) Çok az kitap dar zamanlarda moral ve ışık verir insana. (4) Ve iyi yazılmış kitaplar arasında da pek azı hem akıl-analiz hem vicdan-duygu ürünüdür kanımca. (5) Genellikle akılla yazılan kitaplarda vicdan, vicdanla yazılanlarda akıl bir adım eksik kalır.

Numaralandırılmış cümlelerden hangileri, birbirine anlamca daha yakındır?

- A) 1-3 B) 2-4 C) 2-5 D) 3-5

9. 1. Anladığım kadarıyla son ana kadar o hep geçmişteki “şimdiki zaman”da yaşadı.
2. Bugünkü ihtiyarın duyguları ile dünün çocuğunun duyguları elbette aynı değildir.
3. Denizin sonsuzluğu onda tedirgin bir zamansızlık duygusu uyandırır.
4. Ben onu hep “Persona”yı çektiği Faro Adası’nın sahilinde görmek isterdim.

Numaralandırılmış cümlelerin hangisinde bir “karşılaştırma” söz konusudur?

- A) 1 B) 2 C) 3 D) 4

10. (1) İlk bakışta şiirde, İngilizceyi yeni öğrenmeye başlamış bir okurun bile tanımayacağı tek sözcük yok. (2) Ancak, hatırlama düzeyinde, şiirin başlığının ilk anda uyandırdığı okur beklentisi şiirin bütünüyle birden karşılaşıyor. (3) Alışılmış bir kar tanesi ya da kar betimi değil karşıımızdaki. (4) Başlığıyla, başlığın bir yinelemesi olan ilk dizeyi okumasanız karla hiç ilgisi olmayan bambaşka bir metin niteliği kazanıyor.

Numaralandırılmış cümlelerin hangisinde bir “koşula bağlılık” söz konusudur?

- A) 1 B) 2 C) 3 D) 4

11. Kişi kendi içinde bir yolculuğa çıksa özlemlerini giderecek bir iç huzura ulaşır. Herkesin içinde bu yolculuğu yapabilecek bir gezgin vardır. Bu gezginin görebileceği ve yakınlaşabileceği nice ülkeler, nice dünyalar vardır kendi iç âleminde. Bunun için gönüllü olmak ve ön yargılardan arınmak gerekir.

Bu paragrafta vurgulanan düşünce aşağıdakilerden hangisidir?

- A) Mutluluğun kaynağı insanın özündedir.
B) Olanla yetinen kişinin yaşamı mutluluk içinde geçer.
C) Mutlu olduğumuz zamanlar yabancılar bile akrabamız olurlar.
D) Kişi kendi kendine ışık olmalı, kimseden destek beklememelidir.

12. Büyük şehirlerde kırkına gelip de bir dağ kulübesinde, tabiatla iç içe ve sere serpe yaşamayı hayal etmeyen var mıdır acaba? Bir kır çiçeğine dokunmayalı ne kadar zaman oldu? Bir kelebeğin kozadan çıkışını hiç hatırlıyor muyuz? Tepelerin eğilip ırmakları öptüğü, bulutların yayılıp dağları kucakladığı, yıldızların yaklaşip hayallerimize göz kırptığı inişler ve çıkışlar gurbet mi bizim için yoksa yurt özlemi mi?

Bu metinde yazar aşağıdakilerin hangisinden yakınmaktadır?

- A) Doğal yaşam alanlarının azlığından
B) Büyük şehirlerde yaşamının zorluğundan
C) Şehir yaşamının insanı doğadan uzaklaştırmasından
D) Hayallerinin peşinden giden insanların yokluğundan

13. ... Son yıllarda yaşanan evrensel gelişmelere bakarak hemen hemen her milletin kendi kültürünü ön plana çıkarmaya başladığı, millî ve manevi değerlerin daha aktif rollerle gündeme taşındığı gözlerden kaçmıyor. Ekonomiden siyasete, sanattan aktüaliteye, edebiyattan müziğe hemen pek çok alanda artık millî çizgiler daha keskin hatlarla belirmeye başladı.

Bu parçada üç nokta ile belirtilen yere aşağıdakilerden hangisi getirilirse paragrafın anlam bütünlüğü sağlanmış olur?

- A) Geçmişin izleri insanlığı yeterince ileriye götürebilir mi?
- B) Modern dünyanın yönelişlerine hiç dikkat ettiniz mi bilmiyorum.
- C) Köklü kültürler, yüksek medeniyetleri oluşturmada belirleyici olacaktır.
- D) Zengin tarih, edebiyat, sanat ve folklor birikimiz ile daha çok gündeme gelebiliriz.

14. Romanlarda beliren karakterler yaşamaktan başka bir şey yapmazlar. Onlar, toplumun dayattığı kalıplara göre iyi olmayı ya da bu kalıpların izin verdiği ölçüde uçarı olmayı sürdürecektir olurlarsa yaşamayı bırakmış olurlar. Bu ise romanın ölümü demektir. Bir romanda karakterler yaşamak zorundadırlar, yaşamıyorlarsa hiçbir şey değildirlir.

Bu paragrafa göre bir roman, ne zaman edebî değerini kaybeder?

- A) Romantizmi göz ardı ettiğinde
- B) Öğretici yanı yetersiz kaldığında
- C) Sıradan insanları konu edindiğinde
- D) Okuyucudaki etkisi geçici olduğunda

15. Bana göre sinematografinin en büyük hediyesi insan yüzüdür. Birine bakmak, onun yüz hatlarının, gözlerinin nasıl değiştiğini görmek; yüz kaslarının, dudaklarının sürekli değişimini izlemek benim gözümde daima bir dramadır...

Kendi sinema anlayışını ifade eden bu yönetmenden filmlerini çekerken nasıl davranması beklenir?

- A) Toplum için sanat yapması
- B) Hayatının estetik yönlerini yansıtmaması
- C) Yaşanabilecek olaylardan esinlenmesi
- D) İnsandaki duygusal değişimlere yoğunlaşması

16. Bana yararlı ama ailem için tehlikeli olabilecek bir şey öğrenirsem, onu zihnimden kovarım. Ailem için yararlı ama yurdum için yararlı olmayan bir şey bilirsem onu unutmaya çalışırım. Yaşadığım şehir için yararlı ama ülkem için tehlikeli olabilecek, ya da ülkem için yararlı ama insanlık için tehlikeli olabilecek bir şey bilirsem onu bir suç sayarım.

Aşağıdakilerden hangisi bu paragrafta anlatılanlara örnek olamaz?

- A) Bana ve çevremdeki insanlara zarar verdiği için sigarayı bırakmayı çok istiyorum.
- B) İlaç firmalarının bilimsel araştırma yaparken denek olarak seçtiği insanlara az da olsa zarar vermesine karşıyım.
- C) Ailemize ait şirketin, ekolojik dengeyi bozacak şekilde, orman arazisine fabrika kurmasını onaylamıyorum.
- D) Yurt dışında dil eğitimi almaktan vazgeçtim, çünkü bu durumda ailemin maddi sıkıntı çekeceğini fark ettim.

17. İlk insan mağara duvarlarına boğa resimleri, insan resimleri yaparken resim yaptığının bilincinde değildi, çok somut sayılabilecek gereksinimlerini çiziyordu sadece. Bu çizimlerde ava çıkışı, bir canavarı vuruşu, balık tutmaya gidişi vardı. Bunlara farkında olmadan yaratıcılığını, beğenisini, özenini katanlar da oldu. Onlar, insanlığın ilk sanatçılarıdır.

Bu metinden, aşağıdaki yargıların hangisine varılamaz?

- A) İlk insanlar için iletişim bugünkü kadar önemliydi.
- B) İlk Çağda da sanat eseri sayılabilecek resimler yapılmıştır.
- C) İlk insanlar doğayla iç içe olduklarını çizimleriyle göstermişlerdir.
- D) İlk Çağ insanlarından bazıları, sanat eseri ürettiğinden habersizdi.

18. Dîvânü Lügati't-Türk, Türk dilinin, Göktürk Bengü Taşları'ndan sonraki en büyük anıt eserlerinden biridir. Kâşgarlı Mahmud tarafından 1072-1077 arasında Bağdat'ta yazılan eser, 8000 civarında Türkçe kelimenin Arapça karşılıklarını vermektedir. 11. yüzyıl için 8000 kelimelik bir sözlük fevkalade önemlidir. Üstelik Kâşgarlı, modern bir sözlükçü gibi kelimeler için örnek cümleler de vermiştir.

Bu parçanın anlatım biçimi aşağıdakilerden hangisidir?

- A) Betimleyici anlatım B) Manzum anlatım
C) Açıklayıcı anlatım D) Öyküleyici anlatım

19. Aşağıdakilerin hangisinde anlatım bozukluğu vardır?

- A) Üç saat görüşmüşler, yine de bir sonuca varmamışlar.
B) Yapılacak çok işimiz vardı, eşyalar geri iade edilecekti.
C) Keşke bu mektuplar, bize bir bütün olarak sunulsaydı.
D) Fabrikaların ekonomiyi nasıl etkilediğini kimse araştırmıyor.

20. Aşağıdaki cümlelerin hangisinde büyük harflerin yazımıyla ilgili bir yanlışlık yapılmıştır?

- A) Sindirim sistemi rahatsızlıklarının tedavisinde Hindistan cevizi oldukça etkilidir.
B) Sibiry'a'dan gelen soğuk hava akımı Türkiye'nin doğusunu etkisi altına aldı.
C) 27 Mart Dünya Tiyatrolar Günü etkinlikleri çerçevesinde iki perdelik bir oyun sergilendi.
D) Ertuğrul Süvari Alayı Tablosu, Beşiktaş'taki Dolmabahçe Sanat Galerisinde sanatseverlerle buluştu.

21. 31 Mart İsyanı'nı bastıran Hareket Ordusu'nun komutanı, aşağıdakilerden hangisidir?

- A) Tevfik Paşa
B) Enver Paşa
C) Mahmut Şevket Paşa
D) Mustafa Kemal Paşa

22. Mustafa Kemal, İstanbul Harp Okuluna aşağıdaki okullardan hangisini bitirdikten sonra girmiştir?

- A) Harp Akademisi
B) Manastır Askerî İdadisi
C) Selanik Askerî Rüştiyesi
D) Selanik Mülkiye Rüştiyesi

23. Yayınlar yoluyla dünya kamuoyunu ve diplomatik çevreleri etkilemek amacıyla 29 Kasım 1918 tarihinde İstanbul'da kurulmuş olan millî cemiyet, aşağıdakilerden hangisidir?

- A) Türk Teâlî Cemiyeti
B) Kilikyalılar Cemiyeti
C) Millî Kongre Cemiyeti
D) Trakya Paşaeli Müdafaa-i Hukuk Cemiyeti

24. Türkiye Büyük Millet Meclisi, aşağıdaki antlaşmalardan hangisini imzalayanları ve onaylayanları vatan haini ilan etmiştir?

- A) Ayastefanos Antlaşması
B) Brest-Litovsk Antlaşması
C) Gümrü Antlaşması
D) Sevr Antlaşması

25. Mustafa Kemal'in; Samsun, Trabzon, Sivas, Erzurum, Erzincan ve Van illeriyle bunlara komşu olan Diyarbakır, Bitlis, Elazığ, Ankara, Kastamonu illerinin sivil ve asker tüm yöneticilerine emir verme yetkisiyle 30 Nisan 1919 tarihinde atandığı görev, aşağıdakilerden hangisidir?

- A) 9. Ordu Müfettişliği
B) 7. Ordu Komutanlığı
C) Hareket Ordusu Kurmay Başkanlığı
D) Yıldırım Orduları Grubu Komutanlığı

26. Mustafa Kemal, İsmet Paşa'ya aşağıda verilen hangi başarısından dolayı: "Siz orada, yalnız düşmanı değil, milletin makûs talihini de yendiniz." şeklinde yazdığı bir kutlama telgrafi göndermiştir?
- A) İlk cumhuriyet hükûmetini kurması
B) I. İnönü Muharebesi'ni kazanması
C) Mudanya Ateşkes görüşmelerini yürütmesi
D) II. İnönü Muharebesi'nde Yunanlıları yenmesi
27. Aşağıdakilerden hangisi ile Yeni Türk Devleti'nin kuruluşu, hukuki bir temele dayan-
dırılmıştır?
- A) Halifeliğin kaldırılmasıyla
B) Cumhuriyetin ilan edilmesiyle
C) Teşkilatı Esasiye Kanunu'nun kabulüyle
D) Tekâlif-i Milliye Emirlerinin yayınlanmasıyla
28. Aşağıdakilerden hangisi "Erkan-ı Harbiye Vekâleti"nin (Savaş Bakanlığı) kaldırdığı gün gerçekleşmiştir?
- A) Kabine sistemine geçilmesi
B) Tevhid-i Tedrisat Kanunu'nun kabulü
C) Abdülmecit Efendi'nin halife seçilmesi
D) Lozan Antlaşması'nın yürürlüğe girmesi
29. Şeyh Sait İsyanı, aşağıdaki siyasi fırkalardan (partilerden) hangisinin kapatılmasına neden olmuştur?
- A) Adalet Partisi
B) Millî Kalkınma Partisi
C) Serbest Cumhuriyet Fırkası
D) Terakkiperver Cumhuriyet Fırkası
30. 17 Şubat 1926'da kabul edilip 4 Ekim 1926 tarihinde de yürürlüğe giren "Türk Medeni Kanunu", aşağıdaki konulardan hangisinde kadın-erkek eşitliğini sağlamamıştır?
- A) Miras
B) Şahitlik
C) Siyaset
D) Boşanma
31. Sadabat Paktı, aşağıdaki şehirlerin hangisinde imzalanmıştır?
- A) Bağdat
B) Tahran
C) Kabil
D) İstanbul
32. Türkiye Cumhuriyeti Devleti, Hatay sorununu aşağıdaki devletlerden hangisi ile anlaşarak çözüme kavuşturmuştur?
- A) Fransa
B) İtalya
C) Almanya
D) İngiltere
33. Her türlü kalıplaşmaya ve durgunluğa engel olmak için sürekli yenileşmeyi öngören Atatürk ilkesi, aşağıdakilerden hangisidir?
- A) Cumhuriyetçilik
B) Milliyetçilik
C) Devletçilik
D) İnkılapçılık
34. Atatürk Döneminin son başbakanı, aşağıdakilerden hangisidir?
- A) Fethi Okyar
B) İsmet İnönü
C) Celâl Bayar
D) Recep Peker
35. Aşağıdakilerden hangisi, Mustafa Kemal Atatürk'ün vasiyet ile mal varlığının bir kısmını bağışladığı kurumlardan biridir?
- A) Sümerbank
B) Türk Tarih Kurumu
C) Hıfzıssıhha Enstitüsü
D) Maden Tetkik ve Arama Enstitüsü
36. Demokratik toplumlarda bireyin üst toplumsal tabakaya geçebilmesi için en uygun yol aşağıdakilerden hangisidir?
- A) Eğitim
B) Akran grupları
C) Evlilik
D) Siyasi gruplar

37. Aşağıdakilerden hangisi İlerlemecilik (Progressivism) Akımının ilkelerinden biri değildir?

- A) Eğitim aktif ve çocuğun ilgilerine göre olmalıdır.
- B) Öğretimde "problemleri çözme" yöntemi esas alınmalıdır.
- C) Eğitim ve öğretimde girişim öğrenciden çok öğretmende olmalıdır.
- D) Okul yaşama hazırlık olmaktan çok, yaşamın kendisi olmalıdır.

38. Aşağıdakilerden hangisi, eğitim felsefesinin ilgi alanı dışında kalır?

- A) Kavramları aydınlatma
- B) Varsayımları belirleme
- C) Değer yargılarını inceleme
- D) Ders konularını programlama

39. Çocukların sağ-sol ve kardeş gibi görece kavramları kazanması Piaget'in Bilişsel Gelişim Kuramının hangi evresinde kazanılır?

- A) Duyusal motor evresi
- B) Somut işlem evresi
- C) Soyut işlem evresi
- D) İşlem öncesi evre

40. Aşağıdakilerden hangisi olumsuz davranışı ortadan kaldırmak için kullanılabilecek davranış kontrol tekniklerinden değildir?

- A) Biçimlendirme
- B) Dikkat çekme
- C) Ara verme
- D) Bıktırma

41. Aşağıdakilerden hangisi bilimle uygulama arasında bir köprü görevi görür?

- A) Eğitim
- B) Teknoloji
- C) Öğretim
- D) Eğitim programı

42. Aşağıdaki unsurlardan hangisi kaynak güvenilirliğinde önemli değildir?

- A) Uzmanlık
- B) İstek
- C) Dürüstlük
- D) Öznellik

43. Aşağıda verilenlerden hangisi, öğretimin temel aşamalarından değildir?

- A) Giriş
- B) Soru sorma
- C) Alıştırma
- D) Sunu

44. Aşağıdakilerden hangisi Dale'nin geliştirdiği yaşantı konisinde kendi kendine edinilen bir yaşantıdır?

- A) Televizyonla elde edilen yaşantılar
- B) Geziler yoluyla elde edilen yaşantılar
- C) Sözel sembollerle edinilen yaşantılar
- D) Dramatizasyonla elde edilen yaşantılar

45. Bir davranışı gösterme eğiliminin güçlendirilmesi süreci aşağıdaki kavramlardan hangisi ile açıklanabilir?

- A) Pekiştirme
- B) Dönüt sağlama
- C) Düzeltme
- D) Dikkati çekme

46. Vygotsky, "çocukların kazandıkları kavramların, fikirlerin, olguların, tutumların kaynağı sosyal çevre olduğunu, çocuğun içinde yaşadığı çevre ve kültür, onun etkileşime gireceği uyarıcıların türünü ve niteliğini belirlediğini" söylemiştir.

Buna göre aşağıdakilerden hangisi Vygotsky'nin görüşlerine uygun değildir?

- A) Bireyin öğrenmiş olduğu kavramların kaynağı kültürdür.
- B) Bilişsel gelişim için yetişkin ya da akran yardımı olmalıdır.
- C) Bilişsel gelişimdeki temel faktör kalıttır.
- D) Dil gelişiminde sosyal çevre önemlidir.

47. Aşağıdakilerden hangisi, öğrencinin başarısızlığına yol açabilecek kişisel nedenlerden biridir?

- A) Derse devamsızlık
- B) Kalabalık sınıflarda okumak
- C) Aile yapısının ekonomik ve sosyal sorunları
- D) Öğrenim için gerekli temel gereksinimlerin karşılanamaması

48. Bir çocuğun aşağıdaki davranışlarından hangisi modeli gözleyerek öğrenmeye bir örnektir?

- A) Elini yaktıktan sonra kibritle oynamaktan vazgeçmesi
- B) Bir kaç kez dışçıye gittikten sonra evde dışçılık oynaması
- C) Babasının ilgisini çekmek için hastaymış gibi davranması
- D) Matematik sınavında iyi sonuç aldıktan sonra bu derse daha çok çalışması

49. Aşağıdakilerden hangisi, öğretmenlerin kişisel ve mesleki özellikleri arasında yer almaz?

- A) Mesleki davranış ve görünüm standartlarına uyma
- B) Danışma, önerilerden yararlanma
- C) Zamanı iyi kullanma
- D) Çok soru sorma

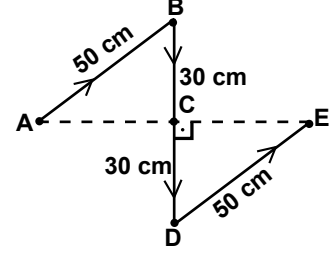
50. Bir eğitim programında "nasıl öğretelim" sorusunun cevabını programın hangi boyutu verir?

- A) Amaç
- B) Muhteva
- C) Öğretim süreçleri
- D) Değerlendirme

51. $\vec{X} = 2\mathbf{i} + 3\mathbf{j} - \mathbf{k}$ ve $\vec{Y} = \mathbf{i} + 2\mathbf{j} + 3\mathbf{k}$ vektörlerinin skaler ($\vec{X} \cdot \vec{Y}$) çarpımı aşağıdakilerden hangisidir?

- A) 2
- B) 3
- C) 4
- D) 5

52. Bir karınca şekildeki ABCDE yolunu 40 saniyede katetmiştir.



Karıncanın bu yol boyunca ortalama sürati ve ortalama hızının büyüklüğü aşağıdaki seçeneklerin hangisinde doğru verilmiştir?

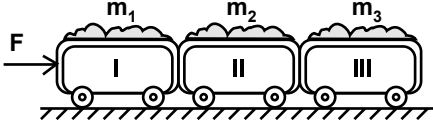
	Ortalama sürat (cm/s)	Ortalama hız (cm/s)
A)	4	2
B)	2	4
C)	2	2
D)	4	4

53. Bir cisim yatayla $\theta = 45^\circ$ lik açı yapacak şekilde eğik olarak atılıyor. Cismin atılma hızının büyüklüğü değiştirilmeden, θ açısı arttırıldığında;

- I- Uçuş süresi
 - II- Menzil
 - III- Yere çarpma hızının büyüklüğü
- niceliklerinden hangileri artar?

- A) Yalnız I
- B) I ve II
- C) II ve III
- D) I, II ve III

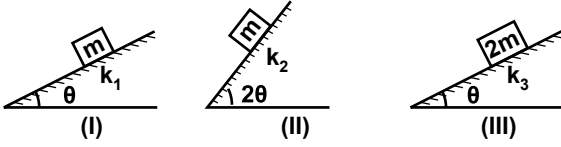
54. Sürtünmesi önemsenmeyen yatay düzlem üzerinde bulunan 3 vagon şekildeki gibi, yatay F kuvveti ile itilmektedir.



Buna göre, I. vagonun, II. vagona uyguladığı etki kuvvetinin büyüklüğü aşağıdakilerden hangisidir?

- A) $\left(\frac{m_1}{m_1 + m_2 + m_3}\right) \cdot F$
 B) $\left(\frac{m_2 + m_3}{m_1 + m_2 + m_3}\right) \cdot F$
 C) $\left(\frac{m_1 + m_3}{m_1 + m_2 + m_3}\right) \cdot F$
 D) $\left(\frac{m_1 + m_2 + m_3}{m_1 + m_3}\right) \cdot F$

55. Şekildeki eğik düzlemler üzerinde bulunan cisimler sabit hızlarla aşağıya doğru kaymaktadırlar.



Buna göre, yüzeylerin kinetik sürtünme kat sayıları arasındaki ilişki aşağıdakilerin hangisinde doğru verilmiştir?

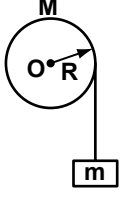
- A) $k_1 > k_2 > k_3$ B) $k_1 = k_3 > k_2$
 C) $k_3 > k_1 > k_2$ D) $k_2 > k_1 = k_3$

56. Sürtünmesiz yatay düzlemde duran 3 kg kütleli cisme $t = 0$ anından itibaren, zamanla değişen $F = (10 - 3t^2)$ N'luk bir kuvvet etki ediyor. (t; saniye cinsinden)

Buna göre, cismin $t = 3$ s anındaki hızı kaç m/s'dir?

- A) 1 B) 2 C) 3 D) 4

57. Yarıçapı R, kütlesi M olan ve O noktasından geçen sabit bir eksen etrafında dönebilen tekerleğe sarılmış ipin ucuna, şekilde gösterildiği gibi m kütleli bir cisim asılmıştır.



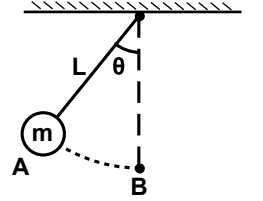
Buna göre, m kütleli cismin ivmesi;

- I- Tekerleğin yarıçapı (R)
 II- Tekerleğin kütlesi (M)
 III- Cismin kütlesi (m)

niceliklerinden hangilerine bağlıdır? (Makaranın O noktasına göre eylemsizlik momenti, $I = \frac{1}{2}MR^2$)

- A) Yalnız I B) Yalnız II
 C) I ve III D) II ve III

58. m kütleli bir cisim L uzunluğundaki bir ipin ucuna şekildeki gibi bağlanarak denge konumundan θ kadar uzaktaki A noktasından serbest bırakılıyor.



Buna göre, cismin B noktasına gelinceye kadar izleyeceği yol boyunca, ipin cisme uyguladığı gerilme kuvvetinin yaptığı iş aşağıdakilerin hangisinde doğru verilmiştir?

(g: yerçekimi ivmesi)

- A) $mgL \tan \theta$ B) $mgL \sin \theta$
 C) $mgL \cos \theta$ D) 0

59. Kütlesi ihmal edilen bir paraşüte asılmış 10 kg'lık cisim, yerden 100 m yükseklikteki bir kuleden serbest bırakılmıştır.

Cisim 20 m/s hızla yere çarptığına göre, hava sürtünmesiyle kaybolan mekanik enerji kaç Joule'dür? ($g = 10 \text{ m/s}^2$)

- A) 10000 B) 8000
 C) 6000 D) 4000

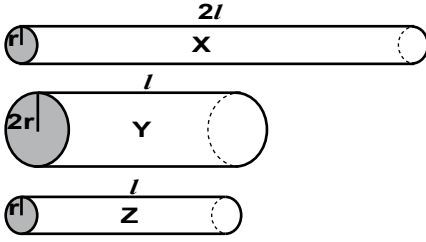
60. Isıca yalıtılmış bir kaptaki bulunan -5°C 'deki buza Q kadar enerji verilerek buzun yarısının erimesi sağlanıyor. Kaptaki bulunan buz-su karışımı ile ilgili;

- I- Karışımındaki suyun sıcaklığı buzun sıcaklığına eşittir.
 II- Karışıma Q kadar daha enerji verilirse son sıcaklık 0°C 'den büyük olur.
 III- Buzun kalan kısmını eritecek enerji miktarı en az Q kadardır.

İfadelerinden hangileri kesinlikle doğrudur?

- A) Yalnız I B) Yalnız II
 C) I ve II D) I ve III

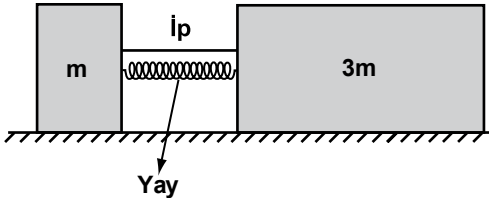
61. Aynı maddeden yapılmış X, Y ve Z metal çubuklarına eşit miktarda enerji verilerek, farklı sıcaklık artışları sağlanıyor. Bu durumda çubukların boylarında sırasıyla ΔL_x , ΔL_y ve ΔL_z kadar artış oluyor.



Buna göre, çubukların boylarındaki artış hangi seçenekte doğru sıralanmıştır?

- A) $\Delta L_x > \Delta L_z > \Delta L_y$ B) $\Delta L_x > \Delta L_y > \Delta L_z$
 C) $\Delta L_x = \Delta L_z > \Delta L_y$ D) $\Delta L_x > \Delta L_y = \Delta L_z$

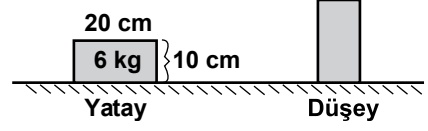
62. Kütleleri m ve 3m olan cisimler bir yay ile sıkıştırılarak ipe bağlanmıştır.



İpe kesildiğinde, m kütleli cismin kinetik enerjisi E olduğuna göre, ip kesilmeden önce yayda depolanan esneklik potansiyel enerjisi kaç E'dir? (Yayın ve ipin kütleleri ile sürtünmeleri ihmal ediniz.)

- A) 3/2 B) 4/3 C) 5/4 D) 6/5

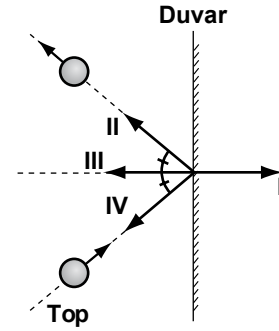
- 63.



Boyutları 10 cm x 20 cm olan dikdörtgen kesitli 6 kg'lık tuğlayı, şekilde gösterildiği gibi, yatay konumdan dikey konuma getirebilmek için kaç Joule'lük iş yapılmalıdır? ($g = 10 \text{ m/s}^2$)

- A) 12 B) 9 C) 6 D) 3

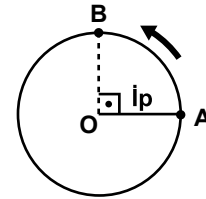
64. Bir top şekilde görüldüğü gibi duvara çarpıp, aynı süratle yansımaktadır.



Çarpma esnasında duvarın topa uyguladığı kuvvetin yönü aşağıdakilerden hangisidir?

- A) I B) II C) III D) IV

65. Yatay düzlemde, ipin ucuna bağlanmış 1 kg kütleli top, şekilde gösterildiği gibi 2 m/s süratle düzgün çembersel hareket yapmaktadır.



Buna göre, A noktasından B noktasına gelinceye kadar topa etki eden toplam itme kaç N.s'dir? (Sürtünmeleri ihmal ediniz.)

- A) 2 B) $\sqrt{2}$ C) $2\sqrt{2}$ D) 4

66. Yatay düzlemde, sabit süratle belirli bir dönme yönünde çembersel hareket yapan cismin sahip olduğu:

- I- Dönme eksenine göre açısal momentum
- II- Merkezci ivme
- III- Çizgisel momentum

vektörlerinden hangileri zamanla değişmez?

- A) Yalnız I
- B) I ve II
- C) II ve III
- D) I, II ve III

67. T sıcaklığında termal dengede bulunan tek boyutlu harmonik osilatörün (titreşici) ortalama toplam enerjisi aşağıdakilerden hangisidir? (k: Boltzman sabiti)

- A) $1/3 kT$
- B) $1/2 kT$
- C) kT
- D) $3/2 kT$

68. Gergin bir ip üzerinde ilerleyen dalgaların hızı;

- I- İpi geren kuvvet
- II- İpin boyu
- III- İpin boyca yoğunluğu
- IV- İpteki dalgaların genliği

niceliklerinden hangilerine bağlıdır?

- A) I ve III
- B) I ve IV
- C) II ve III
- D) II ve IV

69. Bir dalga leğenindeki kaynağın oluşturduğu su dalgalarının hızını arttırmak için;

- I- Dalga leğenindeki suyun derinliği
- II- Kaynağın periyodu
- III- Kaynağın titreşim genliği

niceliklerinden hangileri arttırılmalıdır?

- A) Yalnız I
- B) I ve II
- C) II ve III
- D) I, II ve III

70. Bir dalga leğeninde, iki kaynaktan elde edilen girişim desenindeki dalga katarı sayısı:

- I- Kaynakların frekansı
- II- Suyun derinliği
- III- Kaynaklar arası uzaklık

niceliklerinden hangilerinin azalmasıyla artar?

- A) Yalnız I
- B) Yalnız II
- C) I ve III
- D) II ve III

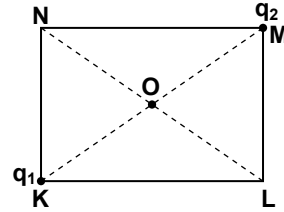
71. Elektrik yükleri ile ilgili;

- I- Düzgün elektrik alan yönünde hareket eden negatif bir yükün potansiyel enerjisi artar.
- II- Uzayın belirli bir bölgesinde elektrik alan sıfır ise bu bölgede hiç yük yoktur.
- III- Kapalı bir yüzeyden geçen net elektrik akısı sıfır ise yüzeyin sınırladığı bölgede net yük sıfırdır.

ifadelerinden hangileri kesinlikle doğrudur?

- A) Yalnız I
- B) Yalnız II
- C) I ve III
- D) II ve III

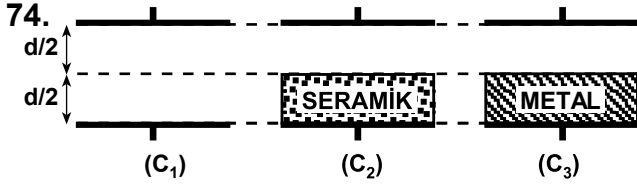
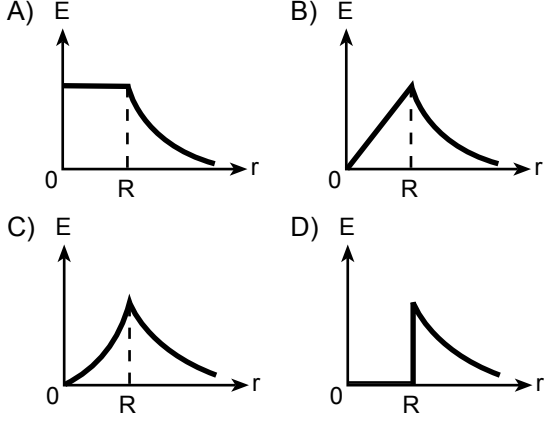
72. Birbiri ile zıt yüklü noktasal cisimler şekildeki dikdörtgenin K ve M köşelerine konulmuştur.



q_2 yüklü cisim L köşesine getirilirse O noktasındaki elektrik potansiyeli ile elektrik alanın büyüklüklerindeki değişim aşağıdakilerin hangisinde doğru verilmiştir?

- | <u>Elektrik potansiyeli</u> | <u>Elektrik alanı</u> |
|-----------------------------|-----------------------|
| A) Değişmez | Artar |
| B) Artar | Azalır |
| C) Azalır | Değişmez |
| D) Değişmez | Azalır |

73. R yarıçaplı yalıtkan bir küre, hacmine homojen olarak dağılmış toplam Q yüküne sahiptir. Kürenin merkezinden itibaren oluşturduğu elektrik alan şiddetinin (E), uzaklığa (r) bağlı grafiği aşağıdakilerin hangisinde doğru çizilmiştir?



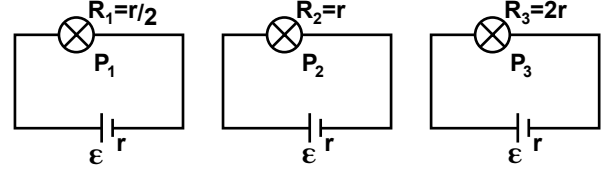
Yüzey alanları eşit olan şekildeki paralel plakalı kondansatörlerin sığaları arasındaki ilişki aşağıdakilerin hangisinde doğru verilmiştir?

- A) $C_1 > C_2 > C_3$ B) $C_3 > C_2 > C_1$
C) $C_2 > C_3 > C_1$ D) $C_1 > C_3 > C_2$

75. R yarıçaplı, içi dolu iletken bir kürenin yük depolama kapasitesi (sığası) aşağıdakilerin hangisinde doğru verilmiştir? (k : Coulomb sabiti)

- A) $\frac{R}{k}$ B) $\frac{k}{R}$ C) kR^2 D) $\frac{k}{R^2}$

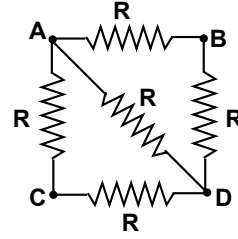
76. Elektromotor kuvvetleri ϵ ve iç dirençleri r olan özdeş üreteçlerin uçlarına, dirençleri farklı lambalar bağlanarak şekildeki devreler oluşturulmuştur.



Bu üç devredeki lambaların parlaklıkları P_1, P_2 ve P_3 arasındaki ilişki aşağıdakilerin hangisinde doğru verilmiştir?

- A) $P_1 > P_2 > P_3$ B) $P_3 > P_2 > P_1$
C) $P_1 > P_2 = P_3$ D) $P_2 > P_1 = P_3$

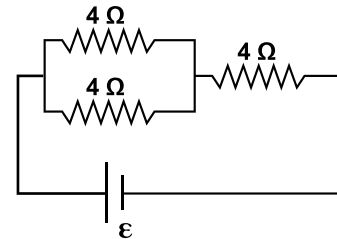
- 77.



Şekildeki direnç sisteminde hangi noktalar arasındaki eşdeğer direnç en küçüktür?

- A) A - B B) A - C
C) A - D D) C - D

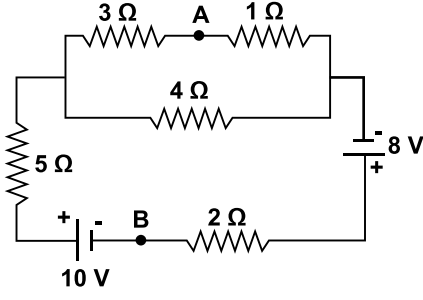
78. Özdeş 3 tane dirençten oluşturulmuş şekildeki devrede, her bir direncin dayanabileceği maksimum güç 48 W 'dir.



Dirençlere zarar vermeden, devrede 1 s'de harcanabilecek maksimum toplam enerji kaç J'dür?

- A) 46 B) 60 C) 72 D) 96

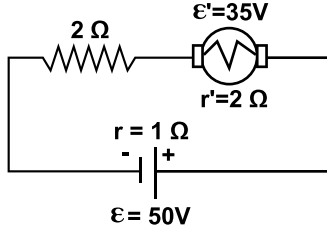
79.



Şekildeki devrede A ve B noktaları arasındaki potansiyel farkı (V_{AB}) kaç volt'tur?

- A) 3 B) 7 C) 13 D) 17

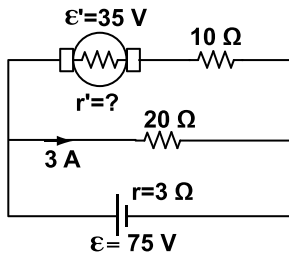
80.



Şekildeki devrede motorun 1s'de harcadığı toplam enerji kaç J'dür?

- A) 105 B) 123 C) 132 D) 147

81. Şekildeki devrede motor çalışırken $20\ \Omega$ 'luk direnç üzerinden 3 amperlik akım geçmektedir.



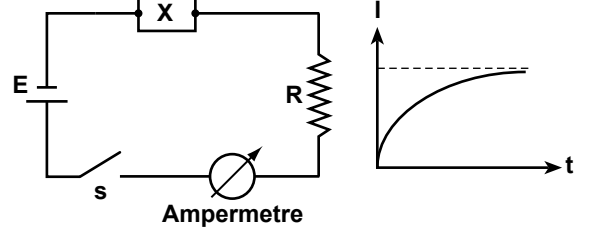
Buna göre, motorun iç direnci kaç ohm'dur?

- A) 5 B) 3 C) $\frac{5}{2}$ D) $\frac{3}{2}$

82. Manyetik alan şiddetinin SI birimi olan "Tesla"nın temel birimler cinsinden eşiti aşağıdakilerden hangisidir?

- A) $\frac{A \cdot s}{kg \cdot m}$ B) $\frac{kg \cdot s}{A \cdot m^2}$ C) $\frac{kg \cdot s^2}{A}$ D) $\frac{kg}{A \cdot s^2}$

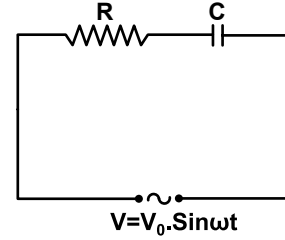
83. Şekildeki devrede anahtar kapatıldıktan sonra, grafikte gösterildiği biçimde zamanla bir akım geçtiği gözlenmektedir.



Buna göre, devrede X ile gösterilen devre elemanı aşağıdakilerden hangisidir?

- A) Bobin B) Direnç
C) Kondansatör D) Diyot

84. Şekildeki RC devresinde uygulanan değişen (alternatif) gerilimin frekansı artırılırsa,



I- R direncinin uçları arasındaki potansiyel farkı (V_R)

II- Kondansatörün kapasitif reaktansı (X_C)

III- Akım ile gerilim arasındaki faz farkı (ϕ)

niceliklerinden hangileri azalır?

- A) Yalnız I B) Yalnız II
C) I ve III D) II ve III

85. Dalgaboyları sırasıyla 400 nm ile 500 nm olan mor ve yeşil ışığın boşluktaki hızları aşağıdaki seçeneklerin hangisinde doğru verilmiştir?

Mor	Kırmızı
A) $2,5 \times 10^8$ m/s	$2,4 \times 10^8$ m/s
B) $2,4 \times 10^8$ m/s	$2,5 \times 10^8$ m/s
C) $3,0 \times 10^8$ m/s	$3,0 \times 10^8$ m/s
D) $2,4 \times 10^8$ m/s	$3,0 \times 10^8$ m/s

86. Elektromanyetik dalgalar ortam değiştirdiklerinde,
I- Momentum
II- Dalga boyu
III- Frekans
niceliklerinden hangileri değişir?

A) Yalnız I B) I ve II
C) II ve III D) I, II ve III

87. Aşağıdakilerden hangisi “ışık şiddeti” birimidir?

A) Lüks B) Kandela
C) Lümen D) Diyoptri

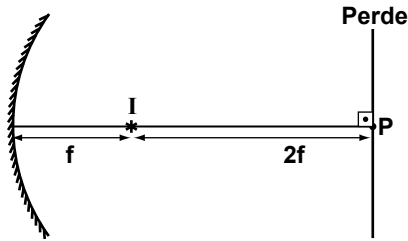
88. Boyu 1 cm olan bir cisim, küresel aynanın 10 cm uzağındadır. Ayna 2 cm boyunda düz bir görüntü verdiği göre, aynanın türü ve odak uzaklığı aşağıdakilerin hangisinde doğru verilmiştir?

A) Çukur, 20 cm B) Tümsek, 20 cm
C) Çukur, 10 cm D) Tümsek, 10 cm

89. Bir cisim ile onun düz görüntüsü arasındaki uzaklık 20 cm'dir. Görüntüyü oluşturmak için kullanılan merceğin büyütmesi +0.5 ise, yakınsaması kaç Diyoptridir?

A) +2.5 B) -2.5 C) +1.5 D) -1.5

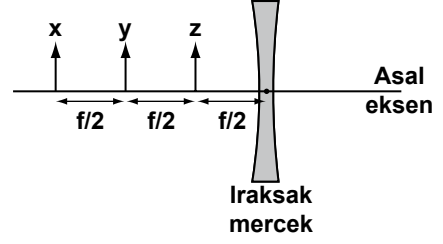
90.



Odak uzaklığı f olan çukur aynanın odağına yerleştirilen ve ışık şiddeti I olan noktasal ışık kaynağının perde üzerindeki P noktası çevresinde meydana getirdiği aydınlanma şiddeti kaç $\frac{I}{f^2}$ 'dir?

A) $\frac{5}{4}$ B) $\frac{4}{5}$ C) $\frac{1}{3}$ D) $\frac{1}{4}$

91. Boyları eşit x , y ve z cisimleri, odak uzaklığı f olan ıraksak merceğin asal eksenini üzerinde şekildeki gibi yerleştirilmişlerdir.



Bu cisimlerin merceğ tarafından oluşturulan görüntülerinin boyları; h_x , h_y ve h_z arasındaki ilişki aşağıdakilerin hangisinde doğru verilmiştir?

A) $h_x > h_y > h_z$ B) $h_z > h_y = h_x$
C) $h_y > h_x > h_z$ D) $h_z > h_y > h_x$

92. Kırılma indisi $3/2$ olan camdan yapılmış bir merceğin havadaki odak uzaklığı f 'dir. Aynı merceğin, kırılma indisi $4/3$ olan sudaki odak uzaklığı kaç f 'dir? (Havanın kırılma indisi 1'dir.)

A) 4 B) 3 C) 2 D) 1

93. İnce bir zarın üzerine ışık düştüğünde, zarın alt yüzeyinin karanlık veya aydınlık görünmesi:

I- Zarın kalınlığı
II- Işığın frekansı
III- Zarın kırılma indisi
niceliklerinden hangilerine bağlıdır?

A) Yalnız I B) I ve II
C) II ve III D) I, II ve III

94. m kütleli bir parçacığın toplam enerjisi, durgun kütle enerjisinin iki katı ise, parçacığın rölativistik (görelî) momentumu kaç $m.c$ 'dir? (c : ışığın boşluktaki hızı)

A) 1 B) $\sqrt{2}$ C) $\sqrt{3}$ D) 2

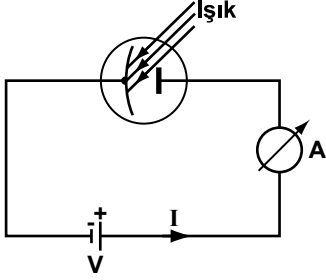
95. Bir metal levhaya, elektron koparacak büyüklükte enerjiye sahip ışık düşürülüyor. Kullanılan ışığın;

- I- Frekansı
II- Dalga boyu
III- Şiddeti

niceliklerinden hangileri arttırıldığında, metalden koparılan foto-elektronların kinetik enerjisi artar?

- A) Yalnız I
B) I ve II
C) II ve III
D) I, II ve III

96. Şekildeki fotosel lamba üzerine gönderilen ışık, devreden akım geçmesini sağlıyor.



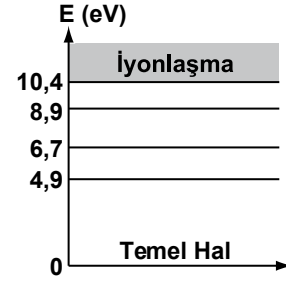
Bu devre için; akım şiddetinin uygulanan potansiyel farkına bağlı değişim grafiği aşağıdakilerden hangisi olabilir?

- A) B) C) D)

97. T sıcaklığındaki bir siyah cismin, ışıma gücü P'dir. Aynı siyah cismin 2T sıcaklığındaki ışıma gücü kaç P'dir? (T: Kelvin cinsinden sıcaklık)

- A) 4 B) 8 C) 12 D) 16

98. Enerji seviyeleri şekilde verilen civa atomları 8.9 eV enerjili elektronlarla bombardıman edilerek uyarılıyor.



Atom temel hâle dönerken en fazla kaç değişik dalga boylu foton yayımlayabilir?

- A) 7 B) 6 C) 5 D) 4

99. Bohr atom modeline göre, atomdaki bir elektronun n=2 enerji seviyesindeki açısal momentumu L ise, aynı atomun n=3 seviyesindeki açısal momentumu kaç L'dir? (n: baş kuantum sayısı)

- A) 1/2 B) 2/3 C) 4/9 D) 3/2

100. Aşağıdakilerden hangisi atom çekirdeğinin radyoaktif beta bozunmasına örnek olarak verilebilir?

- A) Çekirdeğin nötron yakalaması
B) Çekirdeğin pozitron yakalaması
C) Çekirdeğin elektron yayınlaması
D) Çekirdeğin proton yayınlaması

TEST BİTTİ.

CEVAPLARINIZI KONTROL EDİNİZ.

SINAV SÜRESİNCE UYULACAK KURALLAR

1. Adaylar, sınav kurallarına ve salon görevlilerinin tüm uyarılarına uymak zorundadırlar. Kurallara ve uyarılara uymayan adayların sınavları geçersiz sayılacaktır.
2. Sınav başladıktan sonra adayların salon görevlileri ve birbirleri ile konuşmaları, kalem, silgi vb. şeyleri istemeleri yasaktır.
3. Adaylar sınav süresince, sınav giriş belgesi ile birlikte kimlik belgelerinden birini (nüfus cüzdanı, pasaport veya sürücü belgesini) masalarının üzerinde bulundurmamak zorundadırlar.
4. Sınav evraklarını teslim etmeyen, soru kitapçıklarının sayfalarından bir kısmını eksik teslim edenlerin sınavları geçersiz sayılacaktır.

SALON GÖREVLİLERİNCE SINAV BAŞLAMADAN ÖNCE ADAYLARA YAPILACAK SON UYARI

- Soracağınız bir şey var mı? Varsa, şimdi sorunuz.
- Sınav başladıktan sonra sorularınıza cevap verilmeyecektir.
- Başlama zilini bekleyiniz.
- Hepinize başarılar dileriz.

(Salon başkanı başlama ve bitiş saatini tahtaya yazacaktır.)

Bu kitapçığın her hakkı saklıdır. Hangi amaçla olursa olsun, kitapçığın tamamının veya bir kısmının Millî Eğitim Bakanlığı Yenilik ve Eğitim Teknolojileri Genel Müdürlüğünün yazılı izni olmadan kopya edilmesi, fotoğraflarının çekilmesi, bilgisayar ortamına alınması, herhangi bir yolla çoğaltılması, yayımlanması veya başka bir amaçla kullanılması yasaktır. Bu yasağa uymayanlar, doğabilecek cezai sorumluluğu ve kitapçığın hazırlanmasındaki mali külfeti peşinen kabullenmiş sayılır.

**10 MART 2012 TARİHİNDE YAPILAN
İNSAN KAYNAKLARI GENEL MÜDÜRLÜĞÜ
FEN LİSELERİ, SOSYAL BİLİMLER LİSELERİ, GÜZEL SANATLAR VE SPOR LİSELERİ İLE HER TÜRDEKİ
ANADOLU LİSELERİ ÖĞRETMENLERİNİ SEÇME SINAVI
FİZİK (1390) A SORU KİTAPÇIĞI CEVAP ANAHTARI**

1. A	26. D	51. D	76. D
2. A	27. C	52. A	77. C
3. C	28. B	53. A	78. C
4. B	29. D	54. B	79. A
5. D	30. C	55. D	80. B
6. D	31. B	56. A	81. C
7. C	32. A	57. D	82. D
8. A	33. D	58. D	83. A
9. B	34. C	59. B	84. D
10. D	35. B	60. C	85. İPTAL
11. A	36. A	61. C	86. B
12. C	37. C	62. B	87. B
13. B	38. D	63. D	88. A
14. C	39. C	64. C	89. B
15. D	40. A	65. C	90. A
16. A	41. B	66. A	91. D
17. A	42. D	67. C	92. A
18. C	43. B	68. A	93. D
19. B	44. D	69. A	94. C
20. D	45. A	70. B	95. A
21. C	46. C	71. C	96. B
22. B	47. A	72. D	97. D
23. C	48. B	73. B	98. B
24. D	49. D	74. B	99. D
25. A	50. C	75. A	100. C